

# LE SENTIER DES POÈTES

CULTURE  
SANTÉ  
LOISIRS

## « LA BADE – MOUX »

Aménagement d'un sentier alliant le sport, la culture et les loisirs. Dans un massif boisé près du village, très facile d'accès, nous proposons de mettre en place un sentier multiculturel, EVOLUTIF en fonction des idées, des saisons et des événements



# Qui sommes nous ?

## La MJC de Moux et les bénévoles du village !



De ces années marquées, Covid, incendie, guerre,  
Les citoyens usés commencent à manquer d'air.  
Après les pompiers, l'appel des volontaires,  
L'initiative lancée, MJC solidaire !

Quelques réflexions font naître cette belle maquette,  
Après des réunions naquit comme à la fête,  
Dans toutes ces discussions, et surtout dans nos têtes,  
Cette collective action : le sentier des poètes.

SP – Membre des bénévoles du projet de la Bade-

Une équipe de bénévoles motivée et dynamique  
prête à relever tous les défis !

Notre projet vise à apporter une réponse concrète et rapide au besoin  
de nature de la population et à favoriser le développement  
d'un tourisme durable.

Nos objectifs sont:




D'encourager et de développer la pratique de la marche pour tous.  
De favoriser la préservation et la restauration de la biodiversité  
et des paysages aux abords du sentier en utilisant des matériaux  
naturels et de récupération pour nos créations,  
De valoriser les actions solidaires et participatives

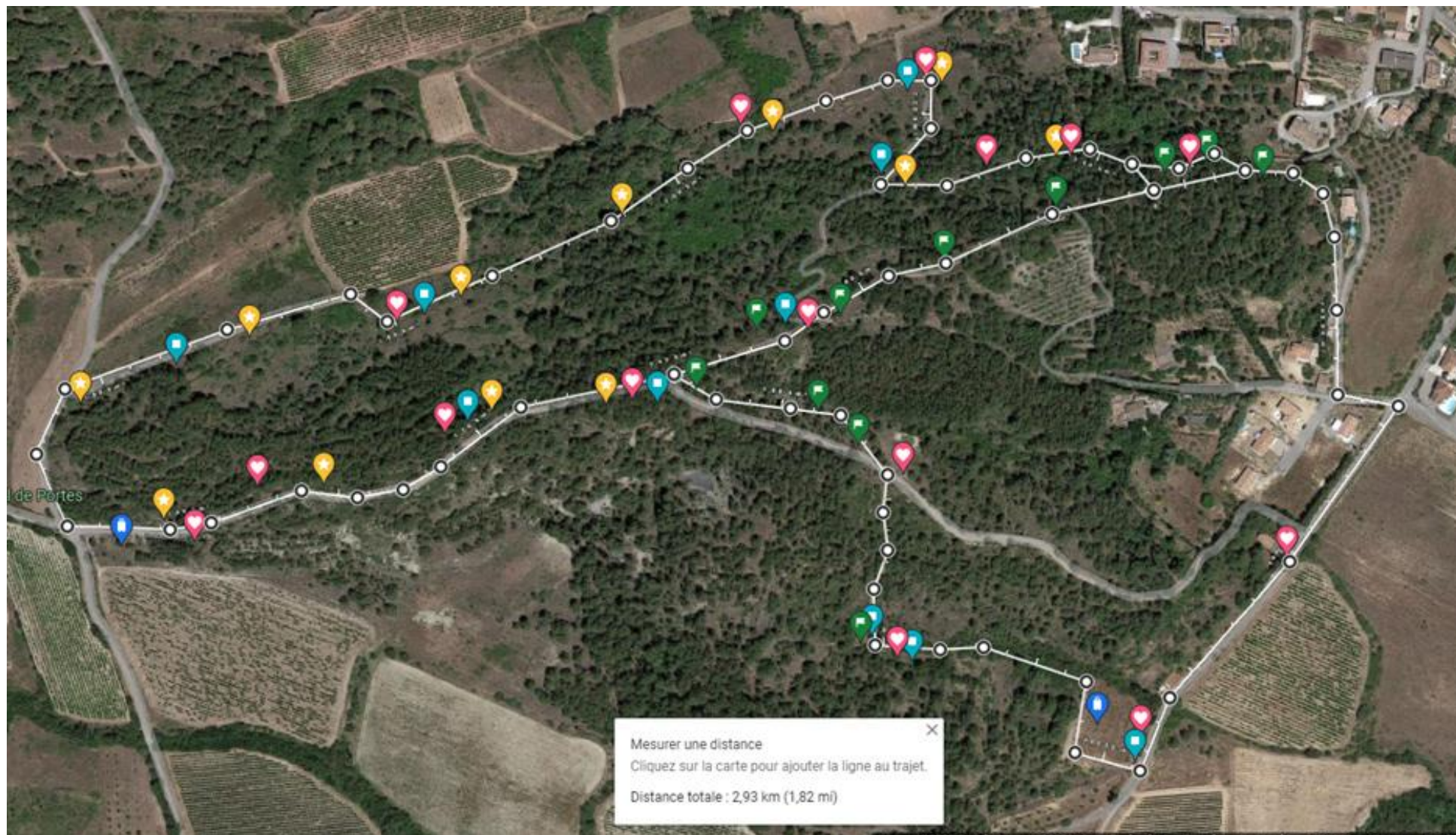
## PLAN DE LA BADE

**2.93 km environ.**

Petite + Grande boucle +  
Chemin vers le parking.

Légende :

-  Poème
-  Exercice simple
-  Agrès
-  Parking + poubelles
-  Banc



# Implanté dans notre beau massif de la Bade



Moux est un village de poètes avec notamment Henry Bataille et Jean Lebrau (Célèbres poètes, écrivains Audois). Le sentier sera jalonné de poèmes et d'œuvres diverses permettant d'apprécier à leur juste valeur nos artistes Audois. Ce projet, qui nous tient tant à cœur, permettra de valoriser nos bambins, prêts à s'impliquer pour créer des sculptures, participer à des concours de poèmes qui seront mis à l'honneur sur ce parcours culturel

Tout le long de ce chemin, nous placerons différents agrès de sport permettant à chacun et à tout âge d'entretenir sa condition physique.

Des bancs et des tables seront également implantés pour permettre aux familles de passer un agréable moment (pique nique, pose culturelle, points de vue...).

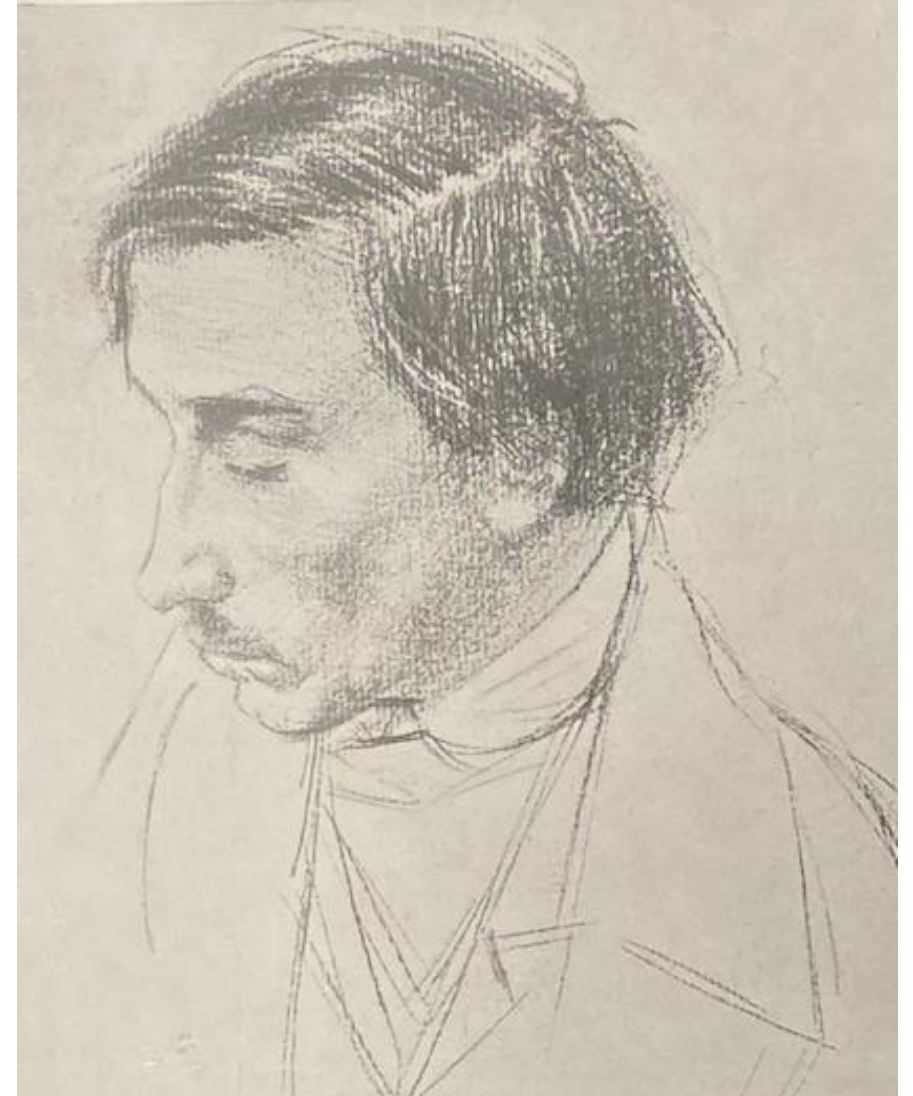
Ce parcours sera agrémenté de divers nichoirs, ruches et aménagements pour la faune. Un travail de reconnaissance sera fait afin d'identifier les diverses essences d'arbres et de fleurs déjà présentes sur le parcours, afin d'offrir ces précieux renseignements à nos futurs promeneurs par le biais de la réalisation de panneaux informatifs sur tronçon de bois pyrogravé.

Ce projet multiculturel est prévu dans le massif de la Bade sur la commune de Moux. Cet espace est accessible depuis le village. 2 Parkings seront disponibles. Il bénéficie d'un point de vue sur le massif de l'Alaric, sur la vallée de l'Aude et la montagne noire.

Ce projet permettra d'allier des activités humaines, proche de la nature, mettant en avant notre riche patrimoine culturel Audois. Grâce à ses multiples zones d'exposition, ce parcours permettra également de présenter et faire connaître les créations de nos artistes locaux ou de montrer les travaux en lien avec la nature des scolaires et périscolaires.



*Quand j'étais petit, juché sur le mont Aric,  
Je regardais venir au loin l'orage noir,  
Gonflé de cumulus en grappes. Sur mon pic  
J'imaginai là-bas, derrière les montagnes,  
La Catalogne ardente et la rose Cerdagne...  
Le nuage venait du pays des muscats.  
Il était éclairé, en dessous, par l'Espagne,  
Ce reflet qui montait vers lui, tout droit, d'en bas,  
C'était le reflet d'or des choses sévillanes,  
Des jardins lumineux, des plages assoiffantes,  
Au pays des barbiers, des châles, des tartanes,  
Des galéas chargées, des boucaniers qui chantent...  
Par dessus le grand mur des monts, ils arrivaient,  
Lourds de richesses, les nuages, gros de rêves,  
Gonflés comme des sacs de grenades, qui crèvent...  
Ici la solitude, le thym, les genêts,  
Les garigues, les bergeries, l'orage noir :  
Là-bas, sous le nuage, une fête illusoire,  
L'illumination d'un pays tout en or,  
D'où monterait toujours, avec des lueurs vagues,  
Le bruit brusque de la musique, des accords  
De clochettes et de castagnettes qui claquent...  
Pays des jujubiers et des cédrats sucés...  
Ruissellement lointain d'une brise alisée...  
Depuis lors, toujours, quand je vois, après l'orage,  
Monter des cumulus dorés sur la campagne,  
Il me semble, au profond du ciel, que tout nuage  
A son flanc azuré, porte un reflet d'Espagne.*



Henri Bataille

## MATERIEL DE SIGNALISATION

Réalisation par l'ESAT de Lézignan Corbières  
Afin de privilégier le travail des personnes en situation de handicap



Panneau Parking avec le plan du parcours.



Pupitres pour les poèmes.



Panneaux fléchés pour indiquer la direction du parcours.





# LES AGRES



# CONCRETEMENT...

Voici quelques simulations du projet abouti:



Les parkings accessibles depuis le village

Aire de jeu pour enfant à partir de 3 ans



## Le parcours sportif



## Le coin détente pique-nique



## Hôtels à insectes, nichoirs, poèmes et ruches





## Les Ateliers prévus pour nos bambins avec la MJC, L'ALAE et l'école



### Création d'un jardin Zen Ludique et créatif !

Les enfant se feront une joie d'y  
apporter leur créativité !

Les râteaux seront créés avec des  
branches récupérées  
sur le site de la bade

**Création « d'œuvres d'arts »**  
Par les enfants à partir de divers  
matériaux de récupération,  
qui seront exposés  
sur le parcours culturel

**Fléchage du parcours**  
Avec des rondins provenant  
de chutes de bois coupés  
sur lesquels les ados de la MJC  
inscrirons la direction du  
parcours au pyrograveur

**Concours de poésie**  
Organisée par l'école pour promouvoir  
la culture auprès de nos enfants  
Exposition des gagnants  
sur le sentiers des poètes

**TOUT CELA AVEC DES MATERIAUX DE RECUPERATION!**

## Restauration d'un abri en pierre



Restauration d'une ruine en pierres sèches avec un abri afin que nos anciens puissent profiter d'un point de vue agréable pour discuter de « l'ancien temps » à l'abri des intempéries !

Celui-ci jouxte le parking du début du parcours.

Il nous permettra également de signaler le sentier.







## BREF ....

***Un projet pour tous qui a pour vocation :***

*D'entretenir la santé*

*De favoriser la préservation de la biodiversité et des paysages*

*De donner un accès facile et ludique à la nature*

*De se cultiver en découvrant les artistes locaux et les œuvres des enfants du village*

*D'offrir une pause détente en dégustant un bon pique-nique sur les tables et bancs aménagés*

*Mais également un projet participatif dans lequel des bénévoles sont prêts à s'investir pour l'entretien du site avec la mise en place de journées citoyennes régulières, la mairie apportera son soutien pour l'entretien technique, l'implication des enfants du village avec l'école, l'ALAE et la MJC qui organiseront régulièrement des ateliers à thème afin d'agrémenter le parcours.*

*Un sentier aux multiples accès, chacun accessible à pied depuis le village de Moux, mais également en voiture pour les personnes extérieures qui pourront garer leur véhicule sur les 2 parking dédiés.*

***Un site EVOLUTIF adapté aux jeunes, aux adultes et aux familles,***

## MERCI !!!!

Nous vous remercions d'avance pour l'intérêt  
que vous porterez à notre projet !